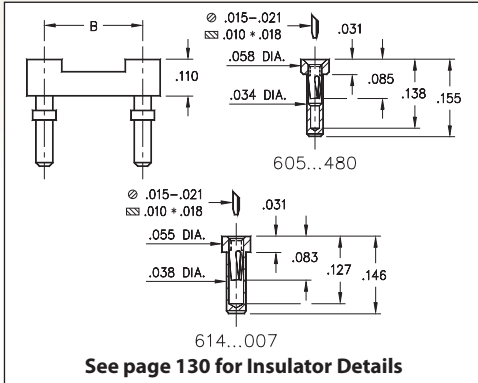
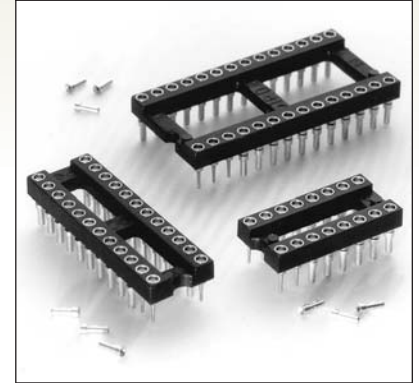


DUAL-IN-LINE SOCKETS

SERIES 605, 614 • CARRIER TYPE, LOW PROFILE • OPEN FRAME



- Low profile receptacles sit only .031" high above the board
- Removable plastic carriers can be returned for reloading
- Hi-Rel, 3-finger BeCu #11 contact is rated at 3 amps. See page 251 for details
- Series 605 and 614 use MM #1407 & #0548 pins. See page 157 for details
- Insulators are high temperature thermoplastic, suitable for all soldering operations
- For Electrical, Mechanical and Environmental Data, see page 264 for details



Total number of pins				Quantity per tube	ORDERING INFORMATION		<div style="border: 1px solid black; padding: 5px; text-align: center;"> RoHS-2 2011/65/EU </div> <div style="border: 1px solid black; border-radius: 50%; padding: 5px; text-align: center; margin-top: 10px;"> XX=Plating Code See Below </div>	
	A	B	C		Length = .146 (.039 Min. Mounting Hole)	Length = .155 (.035 Min. Mounting Hole)		
	10	0.5	0.2		0.3	40		614-XX-210-31-007000
4	0.2	0.3	0.4	102	614-XX-304-31-007000	605-XX-304-11-480000		
6	0.3	0.3	0.4	68	614-XX-306-31-007000	605-XX-306-11-480000		
8	0.4	0.3	0.4	50	614-XX-308-31-007000	605-XX-308-11-480000		
10	0.5	0.3	0.4	40	614-XX-310-31-007000	605-XX-310-11-480000		
14	0.7	0.3	0.4	28	614-XX-314-31-007000	605-XX-314-11-480000		
16	0.8	0.3	0.4	25	614-XX-316-31-007000	605-XX-316-11-480000		
18	0.9	0.3	0.4	22	614-XX-318-31-007000	605-XX-318-11-480000		
20	1.0	0.3	0.4	20	614-XX-320-31-007000	605-XX-320-11-480000		
22	1.1	0.3	0.4	18	614-XX-322-31-007000	605-XX-322-11-480000		
24	1.2	0.3	0.4	16	614-XX-324-31-007000	605-XX-324-11-480000		
28	1.4	0.3	0.4	14	614-XX-328-31-007000	605-XX-328-11-480000		
20	1.0	0.4	0.5	20	614-XX-420-31-007000	605-XX-420-11-480000		
22	1.1	0.4	0.5	18	614-XX-422-31-007000	605-XX-422-11-480000		
24	1.2	0.4	0.5	16	614-XX-424-31-007000	605-XX-424-11-480000		
28	1.4	0.4	0.5	14	614-XX-428-31-007000	605-XX-428-11-480000		
32	1.6	0.4	0.5	12	614-XX-432-31-007000	605-XX-432-11-480000		
24	1.2	0.6	0.7	16	614-XX-624-31-007000	605-XX-624-11-480000		
28	1.4	0.6	0.7	14	614-XX-628-31-007000	605-XX-628-11-480000		
32	1.6	0.6	0.7	12	614-XX-632-31-007000	605-XX-632-11-480000		
36	1.8	0.6	0.7	11	614-XX-636-31-007000	605-XX-636-11-480000		
40	2.0	0.6	0.7	10	614-XX-640-31-007000	605-XX-640-11-480000		
42	2.1	0.6	0.7	9	614-XX-642-31-007000	605-XX-642-11-480000		
48	2.4	0.6	0.7	8	614-XX-648-31-007000	605-XX-648-11-480000		
50	2.5	0.6	0.7	8	614-XX-650-31-007000	605-XX-650-11-480000		
52	2.6	0.6	0.7	7	614-XX-652-31-007000	605-XX-652-11-480000		
50	2.5	0.9	1.0	8	614-XX-950-31-007000	605-XX-950-11-480000		
52	2.6	0.9	1.0	7	614-XX-952-31-007000	605-XX-952-11-480000		
64	3.2	0.9	1.0	6	614-XX-964-31-007000	605-XX-964-11-480000		
SPECIFY PLATING CODE XX =					91	93	41	43
Sleeve (Pin)					200 μ" Sn/Pb	200 μ" Sn/Pb	200 μ" Sn	200 μ" Sn
Contact (Clip)					10 μ" Au	30 μ" Au	10 μ" Au	30 μ" Au

Mouser Electronics

Authorized Distributor

Click to View Pricing, Inventory, Delivery & Lifecycle Information:

Mill-Max:

[614-93-964-31-007000](#) [614-93-952-31-007000](#) [614-93-950-31-007000](#) [614-93-652-31-007000](#) [614-93-650-31-007000](#) [614-93-648-31-007000](#) [614-93-642-31-007000](#) [614-93-640-31-007000](#) [614-93-636-31-007000](#) [614-93-632-31-007000](#) [614-93-628-31-007000](#) [614-93-624-31-007000](#) [614-93-432-31-007000](#) [614-93-428-31-007000](#) [614-93-424-31-007000](#) [614-93-422-31-007000](#) [614-93-420-31-007000](#) [614-93-328-31-007000](#) [614-93-324-31-007000](#) [614-93-322-31-007000](#) [614-93-320-31-007000](#) [614-93-318-31-007000](#) [614-93-316-31-007000](#) [614-93-314-31-007000](#) [614-93-310-31-007000](#) [614-93-308-31-007000](#) [614-93-306-31-007000](#) [614-93-304-31-007000](#) [614-93-210-31-007000](#) [605-93-964-11-480000](#) [605-93-952-11-480000](#) [605-93-950-11-480000](#) [605-93-652-11-480000](#) [605-93-650-11-480000](#) [605-93-648-11-480000](#) [605-93-642-11-480000](#) [605-93-640-11-480000](#) [605-93-636-11-480000](#) [605-93-632-11-480000](#) [605-93-628-11-480000](#) [605-93-624-11-480000](#) [605-93-432-11-480000](#) [605-93-428-11-480000](#) [605-93-424-11-480000](#) [605-93-422-11-480000](#) [605-93-420-11-480000](#) [605-93-328-11-480000](#) [605-93-324-11-480000](#) [605-93-322-11-480000](#) [605-93-320-11-480000](#) [605-93-318-11-480000](#) [605-93-316-11-480000](#) [605-93-314-11-480000](#) [605-93-310-11-480000](#) [605-93-308-11-480000](#) [605-93-306-11-480000](#) [605-93-304-11-480000](#) [605-93-210-11-480000](#) [605-93-308-11-480000](#) [614-43-964-31-007000](#) [614-43-952-31-007000](#) [614-43-950-31-007000](#) [614-43-652-31-007000](#) [614-43-650-31-007000](#) [614-43-648-31-007000](#) [614-43-642-31-007000](#) [614-43-640-31-007000](#) [614-43-636-31-007000](#) [614-43-632-31-007000](#) [614-43-628-31-007000](#) [614-43-624-31-007000](#) [614-43-432-31-007000](#) [614-43-428-31-007000](#) [614-43-424-31-007000](#) [614-43-422-31-007000](#) [614-43-420-31-007000](#) [614-43-328-31-007000](#) [614-43-324-31-007000](#) [614-43-322-31-007000](#) [614-43-320-31-007000](#) [614-43-318-31-007000](#) [614-43-316-31-007000](#) [614-43-314-31-007000](#) [614-43-310-31-007000](#) [614-43-308-31-007000](#) [614-43-306-31-007000](#) [614-43-304-31-007000](#) [614-43-210-31-007000](#) [605-43-964-11-480000](#) [605-43-952-11-480000](#) [605-43-950-11-480000](#) [605-43-652-11-480000](#) [605-43-650-11-480000](#) [605-43-648-11-480000](#) [605-43-642-11-480000](#) [605-43-640-11-480000](#) [605-43-636-11-480000](#) [605-43-632-11-480000](#) [605-43-628-11-480000](#) [605-43-624-11-480000](#) [605-43-432-11-480000](#)