

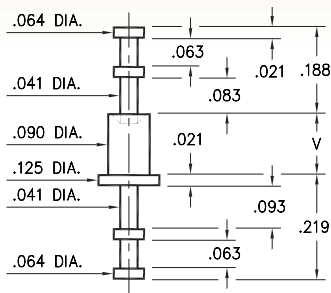
MALE PCB PINS

SOLDER TERMINAL TURRETS

2512

2512-X-00-XX-00-00-07-0

Swage mount in .094 hole

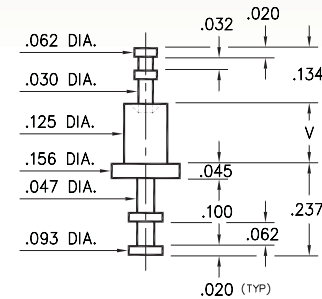


Basic Part Number	Board Thickness	Length V
2512-1	.031	.062
2512-2	.062	.094
2512-3	.094	.125
2512-4	.125	.156

2705

2705-X-00-XX-00-00-07-0

Swage mount in .129 hole

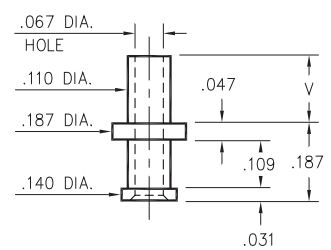


Basic Part Number	Board Thickness	Length V
2705-1	.031	.075
2705-2	.062	.105
2705-3	.094	.135
2705-4	.125	.165

2803

2803-X-00-XX-00-00-07-0

Swage mount in .113 hole

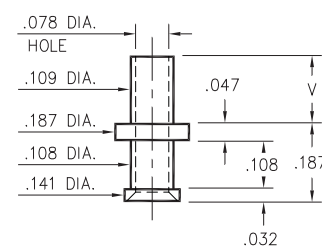


Basic Part Number	Board Thickness	Length V
2803-1	.031	.078
2803-2	.062	.109
2803-3	.094	.140
2803-4	.125	.171

2815

2815-X-00-XX-00-00-07-0

Swage mount in .113 hole

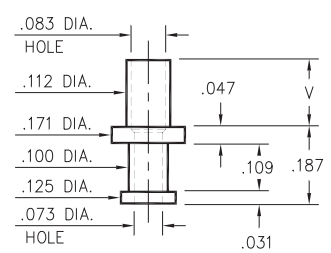


Basic Part Number	Board Thickness	Length V
2815-1	.031	.075
2815-2	.062	.105
2815-3	.094	.135
2815-4	.125	.165

2816

2816-X-00-XX-00-00-07-0

Swage mount in .116 hole

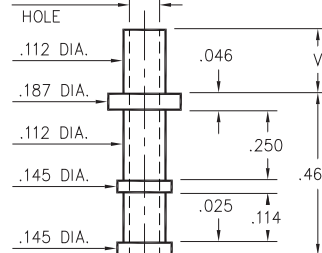


Basic Part Number	Board Thickness	Length V
2816-1	.031	.078
2816-2	.062	.109
2816-3	.094	.141
2816-4	.125	.172

2817

2817-X-00-XX-00-00-07-0

Swage mount in .116 hole



Basic Part Number	Board Thickness	Length V
2817-1	.031	.075
2817-2	.062	.105
2817-3	.094	.135
2817-4	.125	.165

SPECIFICATIONS:

Pin Material: Brass Alloy 360, 1/2 Hard
(Swage pins are annealed)

Dimensions: Inches

Tolerances On: Lengths: ±.005
Diameters: ±.002
Angles: ±2°



ORDER CODE: XXXX - X - 00 - XX - 00 - 00 - 07 - 0

BASIC PART #

SPECIFY PIN FINISH:

- 01 200 μ" TIN/LEAD OVER NICKEL
- ◆ 80 200 μ" TIN OVER NICKEL (RoHS)
- ◆ 44 300 μ" SILVER OVER COPPER (RoHS)
- 50 300 μ" ELECTRO-SOLDER
(60/40 SnPb)



Mouser Electronics

Authorized Distributor

Click to View Pricing, Inventory, Delivery & Lifecycle Information:

Mill-Max:

[2817-4-00-01-00-00-07-0](#) [2817-4-00-50-00-00-07-0](#) [2817-3-00-01-00-00-07-0](#) [2817-3-00-50-00-00-07-0](#) [2817-2-00-01-00-00-07-0](#) [2817-2-00-50-00-00-07-0](#) [2817-1-00-01-00-00-07-0](#) [2817-1-00-50-00-00-07-0](#) [2816-4-00-01-00-00-07-0](#) [2816-4-00-50-00-00-07-0](#) [2816-3-00-01-00-00-07-0](#) [2816-3-00-50-00-00-07-0](#) [2816-2-00-01-00-00-07-0](#) [2816-2-00-50-00-00-07-0](#) [2816-1-00-01-00-00-07-0](#) [2816-1-00-50-00-00-07-0](#) [2815-4-00-01-00-00-07-0](#) [2815-4-00-50-00-00-07-0](#) [2815-3-00-01-00-00-07-0](#) [2815-3-00-50-00-00-07-0](#) [2815-2-00-01-00-00-07-0](#) [2815-2-00-50-00-00-07-0](#) [2815-1-00-01-00-00-07-0](#) [2815-1-00-50-00-00-07-0](#) [2803-4-00-01-00-00-07-0](#) [2803-4-00-50-00-00-07-0](#) [2803-3-00-01-00-00-07-0](#) [2803-3-00-50-00-00-07-0](#) [2803-2-00-01-00-00-07-0](#) [2803-2-00-50-00-00-07-0](#) [2803-1-00-01-00-00-07-0](#) [2803-1-00-50-00-00-07-0](#) [2705-4-00-01-00-00-07-0](#) [2705-4-00-50-00-00-07-0](#) [2705-3-00-01-00-00-07-0](#) [2705-3-00-50-00-00-07-0](#) [2705-2-00-01-00-00-07-0](#) [2705-2-00-50-00-00-07-0](#) [2705-1-00-01-00-00-07-0](#) [2705-1-00-50-00-00-07-0](#) [2512-4-00-01-00-00-07-0](#) [2512-4-00-50-00-00-07-0](#) [2512-3-00-01-00-00-07-0](#) [2512-3-00-50-00-00-07-0](#) [2512-2-00-01-00-00-07-0](#) [2512-2-00-50-00-00-07-0](#) [2512-1-00-01-00-00-07-0](#) [2512-1-00-50-00-00-07-0](#) [2817-4-00-80-00-00-07-0](#) [2817-3-00-80-00-00-07-0](#) [2817-2-00-80-00-00-07-0](#) [2817-1-00-80-00-00-07-0](#) [2816-4-00-80-00-00-07-0](#) [2816-3-00-80-00-00-07-0](#) [2816-2-00-80-00-00-07-0](#) [2816-1-00-80-00-00-07-0](#) [2815-4-00-80-00-00-07-0](#) [2815-3-00-80-00-00-07-0](#) [2815-2-00-80-00-00-07-0](#) [2815-1-00-80-00-00-07-0](#) [2803-4-00-80-00-00-07-0](#) [2803-3-00-80-00-00-07-0](#) [2803-2-00-80-00-00-07-0](#) [2803-1-00-80-00-00-07-0](#) [2705-4-00-80-00-00-07-0](#) [2705-3-00-80-00-00-07-0](#) [2705-2-00-80-00-00-07-0](#) [2705-1-00-80-00-00-07-0](#) [2512-1-00-44-00-00-07-0](#) [2512-2-00-44-00-00-07-0](#) [2512-3-00-44-00-00-07-0](#) [2512-4-00-44-00-00-07-0](#) [2705-1-00-44-00-00-07-0](#) [2705-2-00-44-00-00-07-0](#) [2705-3-00-44-00-00-07-0](#) [2705-4-00-44-00-00-07-0](#) [2803-1-00-44-00-00-07-0](#) [2803-2-00-44-00-00-07-0](#) [2803-3-00-44-00-00-07-0](#) [2803-4-00-44-00-00-07-0](#) [2815-1-00-44-00-00-07-0](#) [2815-2-00-44-00-00-07-0](#) [2815-3-00-44-00-00-07-0](#) [2815-4-00-44-00-00-07-0](#) [2816-1-00-44-00-00-07-0](#) [2816-2-00-44-00-00-07-0](#) [2816-3-00-44-00-00-07-0](#) [2816-4-00-44-00-00-07-0](#) [2817-1-00-44-00-00-07-0](#) [2817-2-00-44-00-00-07-0](#) [2817-3-00-44-00-00-07-0](#) [2817-4-00-44-00-00-07-0](#) [2512-2-00-00-00-00-07-0](#) [2815-3-00-00-00-00-07-0](#) [2816-3-00-00-00-00-07-0](#) [2705-2-00-00-00-00-07-0](#) [2815-1-00-00-00-00-07-0](#) [2512-4-00-00-00-00-07-0](#) [2816-1-00-00-00-00-07-0](#) [2705-4-00-00-00-00-07-0](#)