

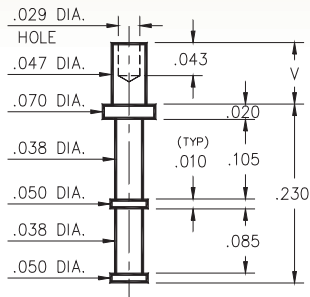
# MALE PCB PINS

## SOLDER TERMINAL TURRETS

### 2110

2110-X-00-XX-00-00-07-0

Swage mount in .052 hole

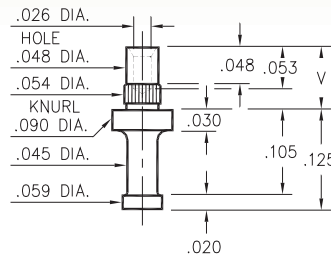


Basic Part Number	Board Thickness	Length V
2110-1	.031	.049
2110-2	.062	.082

### 2333

2333-X-00-XX-00-00-07-0

Press-fit & swage in .052 mounting hole

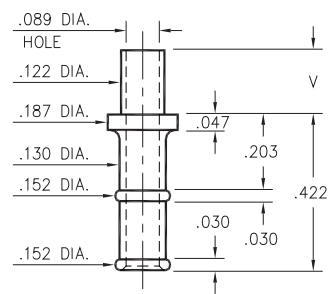


Basic Part Number	Board Thickness	Length V
2333-1	.078	.103
2333-2	.062	.087
2333-3	.047	.072

### 2821

2821-X-00-XX-00-00-07-0

Swage mount in .125 hole

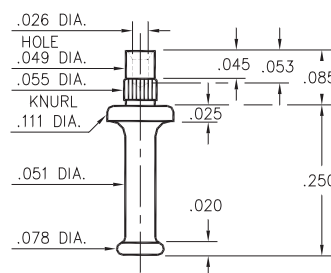


Basic Part Number	Board Thickness	Length V
2821-2	.062	.109
2821-3	.094	.141
2821-4	.125	.172

### 2533

2533-0-00-XX-00-00-07-0

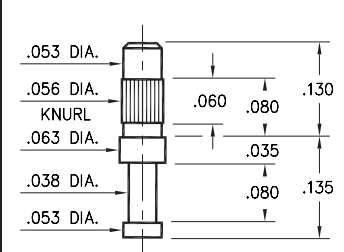
Press-fit & swage in .052 mounting hole  
For a .062 thick board



### 2101

2101-3-00-XX-00-00-07-0

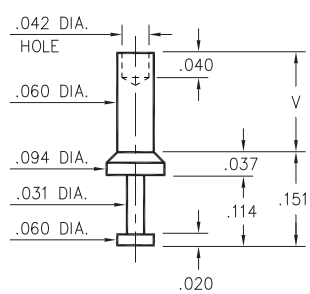
Press-fit in .053 mounting hole  
For a .062 to .094 thick board



### 2316

2316-X-00-XX-00-00-07-0

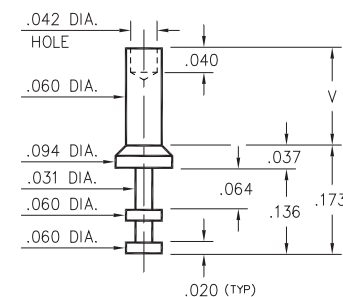
Swage mount in .064 hole



### 2317

2317-X-00-XX-00-00-07-0

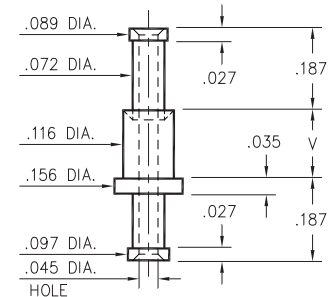
Swage mount in .064 hole



### 2708

2708-X-00-XX-00-00-07-0

Swage mount in .120 hole



Basic Part Number	Board Thickness	Length V
2XXX-1	.031	.062
2XXX-2	.062	.094
2XXX-3	.094	.125
2XXX-4	.125	.156

#### SPECIFICATIONS:

**Pin Material:** Brass Alloy 360, 1/2 Hard  
(Swage pins are annealed)

**Dimensions:** Inches

**Tolerances On:** Lengths: ±.005  
Diameters: ±.002  
Angles: ±2°



ORDER CODE: **XXXX - X - 00 - XX - 00 - 00 - 07 - 0**

BASIC PART #

SPECIFY PIN FINISH:

- 01 200 μ" TIN/LEAD OVER NICKEL
- ◆ 80 200 μ" TIN OVER NICKEL (RoHS)
- ◆ 44 300 μ" SILVER OVER COPPER (RoHS)
- 50 300 μ" ELECTRO-SOLDER (60/40 SnPb)



# Mouser Electronics

Authorized Distributor

Click to View Pricing, Inventory, Delivery & Lifecycle Information:

## Mill-Max:

[2821-4-00-01-00-00-07-0](#) [2821-4-00-50-00-00-07-0](#) [2821-3-00-01-00-00-07-0](#) [2821-3-00-50-00-00-07-0](#) [2821-2-00-01-00-00-07-0](#) [2821-2-00-50-00-00-07-0](#) [2708-4-00-01-00-00-07-0](#) [2708-4-00-50-00-00-07-0](#) [2708-3-00-01-00-00-07-0](#) [2708-3-00-50-00-00-07-0](#) [2708-2-00-01-00-00-07-0](#) [2708-2-00-50-00-00-07-0](#) [2708-1-00-01-00-00-07-0](#) [2708-1-00-50-00-00-07-0](#) [2533-0-00-01-00-00-07-0](#) [2533-0-00-50-00-00-07-0](#) [2333-3-00-01-00-00-07-0](#) [2333-3-00-50-00-00-07-0](#) [2333-2-00-01-00-00-07-0](#) [2333-2-00-50-00-00-07-0](#) [2333-1-00-01-00-00-07-0](#) [2333-1-00-50-00-00-07-0](#) [2317-4-00-01-00-00-07-0](#) [2317-4-00-50-00-00-07-0](#) [2317-3-00-01-00-00-07-0](#) [2317-3-00-50-00-00-07-0](#) [2317-2-00-01-00-00-07-0](#) [2317-2-00-50-00-00-07-0](#) [2317-1-00-01-00-00-07-0](#) [2317-1-00-50-00-00-07-0](#) [2316-4-00-01-00-00-07-0](#) [2316-4-00-50-00-00-07-0](#) [2316-3-00-01-00-00-07-0](#) [2316-3-00-50-00-00-07-0](#) [2316-2-00-01-00-00-07-0](#) [2316-2-00-50-00-00-07-0](#) [2316-1-00-01-00-00-07-0](#) [2316-1-00-50-00-00-07-0](#) [2110-2-00-01-00-00-07-0](#) [2110-2-00-50-00-00-07-0](#) [2110-1-00-01-00-00-07-0](#) [2110-1-00-50-00-00-07-0](#) [2101-3-00-01-00-00-07-0](#) [2101-3-00-50-00-00-07-0](#) [2821-4-00-80-00-00-07-0](#) [2821-3-00-80-00-00-07-0](#) [2821-2-00-80-00-00-07-0](#) [2708-4-00-80-00-00-07-0](#) [2708-3-00-80-00-00-07-0](#) [2708-2-00-80-00-00-07-0](#) [2708-1-00-80-00-00-07-0](#) [2316-3-00-80-00-00-07-0](#) [2101-3-00-80-00-00-07-0](#) [2101-3-00-44-00-00-07-0](#) [2110-1-00-44-00-00-07-0](#) [2110-2-00-44-00-00-07-0](#) [2316-1-00-44-00-00-07-0](#) [2316-2-00-44-00-00-07-0](#) [2316-3-00-44-00-00-07-0](#) [2316-4-00-44-00-00-07-0](#) [2317-1-00-44-00-00-07-0](#) [2317-2-00-44-00-00-07-0](#) [2317-3-00-44-00-00-07-0](#) [2317-4-00-44-00-00-07-0](#) [2333-1-00-44-00-00-07-0](#) [2333-2-00-44-00-00-07-0](#) [2333-3-00-44-00-00-07-0](#) [2533-0-00-44-00-00-07-0](#) [2708-1-00-44-00-00-07-0](#) [2708-2-00-44-00-00-07-0](#) [2708-3-00-44-00-00-07-0](#) [2708-4-00-44-00-00-07-0](#) [2821-2-00-44-00-00-07-0](#) [2821-3-00-44-00-00-07-0](#) [2821-4-00-44-00-00-07-0](#) [2533-0-00-00-00-00-07-0](#) [2333-2-00-00-00-00-07-0](#) [2821-3-00-00-00-00-07-0](#) [2317-2-00-00-00-00-07-0](#) [2333-1-00-00-00-00-07-0](#) [2708-4-00-00-00-00-07-0](#) [2317-1-00-00-00-00-07-0](#) [2708-3-00-00-00-00-07-0](#) [2708-1-00-00-00-00-07-0](#) [2333-3-00-00-00-00-07-0](#) [2316-3-00-00-00-00-07-0](#) [2316-2-00-00-00-00-07-0](#) [2317-4-00-00-00-00-07-0](#) [2821-2-00-00-00-00-07-0](#) [2821-4-00-00-00-00-07-0](#) [2110-2-00-00-00-00-07-0](#) [2316-1-00-00-00-00-07-0](#) [2110-1-00-00-00-00-07-0](#) [2316-4-00-00-00-00-07-0](#) [2708-2-00-00-00-00-07-0](#) [2317-3-00-00-00-00-07-0](#)