

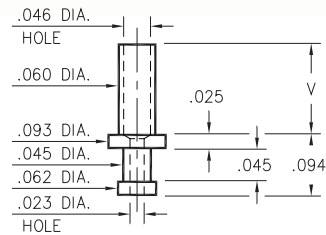
MALE PCB PINS

SOLDER TERMINAL TURRETS

2312

2312-X-00-XX-00-00-07-0

Swage mount in .064 hole

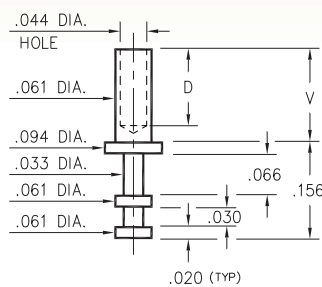


Basic Part Number	Board Thickness	Length V
2312-1	.031	.053
2312-2	.062	.094
2312-3	.094	.115
2312-4	.125	.147

2308

2308-X-00-XX-00-00-07-0

Swage mount in .064 hole

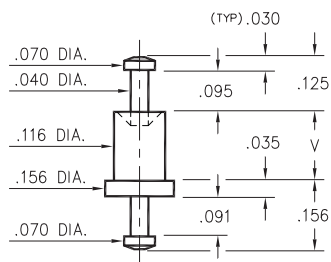


Basic Part Number	Board Thickness	Length V	Depth D
2308-1	.031	.054	.036
2308-2	.062	.084	.066
2308-3	.094	.115	.096
2308-4	.125	.147	.126

2707

2707-X-00-XX-00-00-07-0

Swage mount in .120 hole

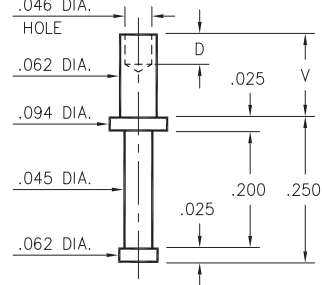


Basic Part Number	Board Thickness	Length V
2707-1	.031	.062
2707-2	.062	.094
2707-3	.094	.125
2707-4	.125	.156

2329

2329-X-00-XX-00-00-07-0

Swage mount in .067 hole

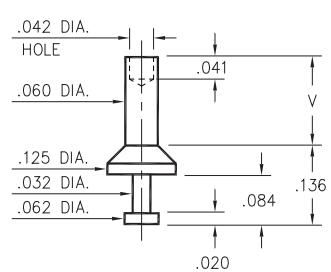


Basic Part Number	Board Thickness	Length V	Depth D
2329-1	.031	.045	.045
2329-2	.062	.094	.062
2329-3	.094	.125	.062
2329-4	.125	.156	.062

2510

2510-X-00-XX-00-00-07-0

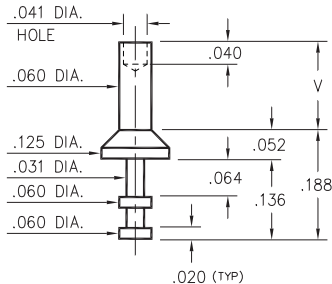
Swage mount in .064 hole



2513

2513-X-00-XX-00-00-07-0

Swage mount in .064 hole



Basic Part Number	Board Thickness	Length V
251X-1	.031	.062
251X-2	.062	.094
251X-3	.094	.125
251X-4	.125	.156

SPECIFICATIONS:

Pin Material: Brass Alloy 360, 1/2 Hard
(Swage pins are annealed)

Dimensions: Inches

Tolerances On: Lengths: $\pm .005$
Diameters: $\pm .002$
Angles: $\pm 2^\circ$



ORDER CODE: XXXX - X - 00 - XX - 00 - 00 - 07 - 0

BASIC PART #

SPECIFY PIN FINISH:

- 01 200 μ " TIN/LEAD OVER NICKEL
- ◆ 80 200 μ " TIN OVER NICKEL (RoHS)
- ◆ 44 300 μ " SILVER OVER COPPER (RoHS)
- 50 300 μ " ELECTRO-SOLDER (60/40 SnPb)



Mouser Electronics

Authorized Distributor

Click to View Pricing, Inventory, Delivery & Lifecycle Information:

Mill-Max:

[2707-4-00-01-00-00-07-0](#) [2707-4-00-50-00-00-07-0](#) [2707-3-00-01-00-00-07-0](#) [2707-3-00-50-00-00-07-0](#) [2707-2-00-01-00-00-07-0](#) [2707-2-00-50-00-00-07-0](#) [2707-1-00-01-00-00-07-0](#) [2707-1-00-50-00-00-07-0](#) [2513-4-00-01-00-00-07-0](#) [2513-4-00-50-00-00-07-0](#) [2513-3-00-01-00-00-07-0](#) [2513-3-00-50-00-00-07-0](#) [2513-2-00-01-00-00-07-0](#) [2513-2-00-50-00-00-07-0](#) [2513-1-00-01-00-00-07-0](#) [2513-1-00-50-00-00-07-0](#) [2510-4-00-01-00-00-07-0](#) [2510-4-00-50-00-00-07-0](#) [2510-3-00-01-00-00-07-0](#) [2510-3-00-50-00-00-07-0](#) [2510-2-00-01-00-00-07-0](#) [2510-2-00-50-00-00-07-0](#) [2510-1-00-01-00-00-07-0](#) [2510-1-00-50-00-00-07-0](#) [2329-4-00-01-00-00-07-0](#) [2329-4-00-50-00-00-07-0](#) [2329-3-00-01-00-00-07-0](#) [2329-3-00-50-00-00-07-0](#) [2329-2-00-01-00-00-07-0](#) [2329-2-00-50-00-00-07-0](#) [2329-1-00-01-00-00-07-0](#) [2329-1-00-50-00-00-07-0](#) [2312-4-00-01-00-00-07-0](#) [2312-4-00-50-00-00-07-0](#) [2312-3-00-01-00-00-07-0](#) [2312-3-00-50-00-00-07-0](#) [2312-2-00-01-00-00-07-0](#) [2312-2-00-50-00-00-07-0](#) [2312-1-00-01-00-00-07-0](#) [2312-1-00-50-00-00-07-0](#) [2308-4-00-01-00-00-07-0](#) [2308-4-00-50-00-00-07-0](#) [2308-3-00-01-00-00-07-0](#) [2308-3-00-50-00-00-07-0](#) [2308-2-00-01-00-00-07-0](#) [2308-2-00-50-00-00-07-0](#) [2308-1-00-01-00-00-07-0](#) [2329-2-00-44-00-00-07-0](#) [2707-4-00-80-00-00-07-0](#) [2707-3-00-80-00-00-07-0](#) [2707-2-00-80-00-00-07-0](#) [2707-1-00-80-00-00-07-0](#) [2308-1-00-44-00-00-07-0](#) [2308-2-00-44-00-00-07-0](#) [2308-3-00-44-00-00-07-0](#) [2308-4-00-44-00-00-07-0](#) [2312-1-00-44-00-00-07-0](#) [2312-2-00-44-00-00-07-0](#) [2312-3-00-44-00-00-07-0](#) [2312-4-00-44-00-00-07-0](#) [2329-1-00-44-00-00-07-0](#) [2329-3-00-44-00-00-07-0](#) [2329-4-00-44-00-00-07-0](#) [2510-1-00-44-00-00-07-0](#) [2510-2-00-44-00-00-07-0](#) [2510-3-00-44-00-00-07-0](#) [2510-4-00-44-00-00-07-0](#) [2513-1-00-44-00-00-07-0](#) [2513-2-00-44-00-00-07-0](#) [2513-3-00-44-00-00-07-0](#) [2513-4-00-44-00-00-07-0](#) [2707-1-00-44-00-00-07-0](#) [2707-2-00-44-00-00-07-0](#) [2707-3-00-44-00-00-07-0](#) [2707-4-00-44-00-00-07-0](#) [2329-1-00-80-00-00-07-0](#) [2329-1-00-00-00-00-07-0](#) [2707-4-00-00-00-00-07-0](#) [2513-4-00-00-00-00-07-0](#) [2329-3-00-00-00-00-07-0](#) [2312-1-00-00-00-00-07-0](#) [2308-2-00-00-00-00-07-0](#) [2510-3-00-00-00-00-07-0](#) [2312-3-00-00-00-00-07-0](#) [2513-3-00-00-00-00-07-0](#) [2510-2-00-00-00-00-07-0](#) [2308-1-00-00-00-00-07-0](#) [2308-4-00-00-00-00-07-0](#) [2513-1-00-00-00-00-07-0](#) [2329-4-00-00-00-00-07-0](#) [2312-4-00-00-00-00-07-0](#) [2510-1-00-00-00-00-07-0](#) [2707-3-00-00-00-00-07-0](#) [2308-3-00-00-00-00-07-0](#) [2510-4-00-00-00-00-07-0](#) [2707-2-00-00-00-00-07-0](#) [2513-2-00-00-00-00-07-0](#) [2707-1-00-00-00-00-07-0](#) [2312-2-00-00-00-00-07-0](#)