

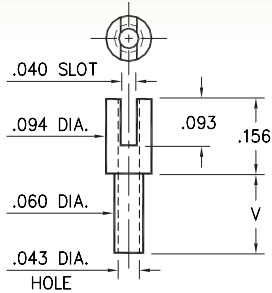
MALE PCB PINS

SOLDER TERMINALS SLOTTED

2303

2303-X-01-XX-00-00-07-0

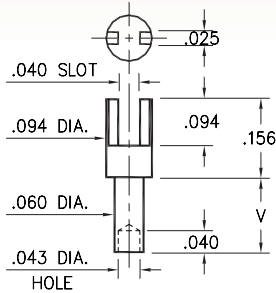
Swage mount in .064 hole



2323

2323-X-01-XX-00-00-07-0

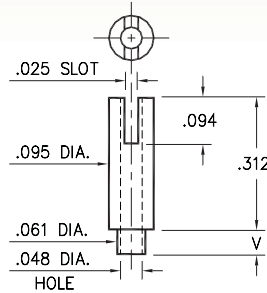
Swage mount in .064 hole



2322

2322-X-01-XX-00-00-07-0

Swage mount in .064 hole

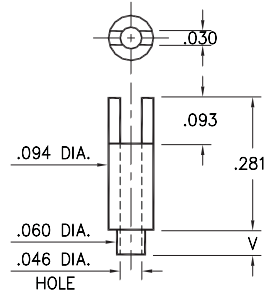


Basic Part Number	Board Thickness	Length V
23XX-1	.031	.053
23XX-2	.062	.084
23XX-3	.094	.115
23XX-4	.125	.147

2320

2320-X-01-XX-00-00-07-0

Swage mount in .064 hole

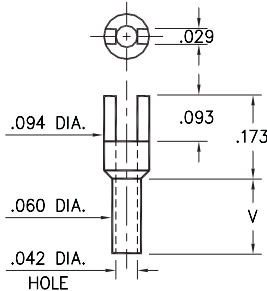


Basic Part Number	Board Thickness	Length V
2320-1	.031	.053
2320-2	.062	.084
2320-3	.094	.115

2328

2328-X-01-XX-00-00-07-0

Swage mount in .064 hole

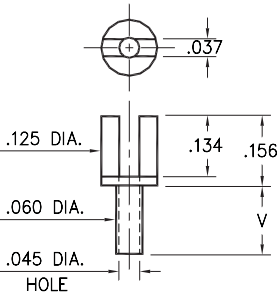


Basic Part Number	Board Thickness	Length V
2328-1	.031	.062
2328-2	.062	.094
2328-3	.094	.125
2328-4	.125	.156

2520

2520-X-01-XX-00-00-07-0

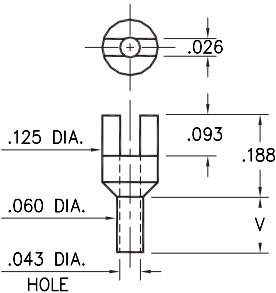
Swage mount in .064 hole



2517

2517-X-01-XX-00-00-07-0

Swage mount in .064 hole



Basic Part Number	Board Thickness	Length V
25XX-1	.031	.062
25XX-2	.062	.094
25XX-3	.094	.125
25XX-4	.125	.156

SPECIFICATIONS:

Pin Material: Brass Alloy 360, 1/2 Hard
(Swage pins are annealed)

Dimensions: Inches

Tolerances On: Lengths: ±.005
Diameters: ±.002
Angles: ± 2°



ORDER CODE: XXXX - X - 01 - XX - 00 - 00 - 07 - 0

BASIC PART #

SPECIFY PIN FINISH:

- 01 200 μ" TIN/LEAD OVER NICKEL
- ◆ 80 200 μ" TIN OVER NICKEL (RoHS)
- ◆ 44 300 μ" SILVER OVER COPPER (RoHS)
- 50 300 μ" ELECTRO-SOLDER (60/40 SnPb)



Mouser Electronics

Authorized Distributor

Click to View Pricing, Inventory, Delivery & Lifecycle Information:

Mill-Max:

[2520-4-01-01-00-00-07-0](#) [2520-4-01-50-00-00-07-0](#) [2520-3-01-01-00-00-07-0](#) [2520-3-01-50-00-00-07-0](#) [2520-2-01-01-00-00-07-0](#) [2520-2-01-50-00-00-07-0](#) [2520-1-01-01-00-00-07-0](#) [2517-4-01-01-00-00-07-0](#) [2517-4-01-50-00-00-07-0](#) [2517-3-01-01-00-00-07-0](#) [2517-3-01-50-00-00-07-0](#) [2517-2-01-01-00-00-07-0](#) [2517-2-01-50-00-00-07-0](#) [2517-1-01-01-00-00-07-0](#) [2517-1-01-50-00-00-07-0](#) [2328-4-01-01-00-00-07-0](#) [2328-4-01-50-00-00-07-0](#) [2328-3-01-01-00-00-07-0](#) [2328-3-01-50-00-00-07-0](#) [2328-2-01-01-00-00-07-0](#) [2328-2-01-50-00-00-07-0](#) [2328-1-01-01-00-00-07-0](#) [2328-1-01-50-00-00-07-0](#) [2323-4-01-01-00-00-07-0](#) [2323-4-01-50-00-00-07-0](#) [2323-3-01-01-00-00-07-0](#) [2323-3-01-50-00-00-07-0](#) [2323-2-01-01-00-00-07-0](#) [2323-2-01-50-00-00-07-0](#) [2323-1-01-01-00-00-07-0](#) [2323-1-01-50-00-00-07-0](#) [2322-4-01-01-00-00-07-0](#) [2322-4-01-50-00-00-07-0](#) [2322-3-01-01-00-00-07-0](#) [2322-3-01-50-00-00-07-0](#) [2322-2-01-01-00-00-07-0](#) [2322-2-01-50-00-00-07-0](#) [2322-1-01-01-00-00-07-0](#) [2322-1-01-50-00-00-07-0](#) [2320-3-01-01-00-00-07-0](#) [2320-3-01-50-00-00-07-0](#) [2320-2-01-01-00-00-07-0](#) [2320-2-01-50-00-00-07-0](#) [2320-1-01-01-00-00-07-0](#) [2320-1-01-50-00-00-07-0](#) [2303-4-01-01-00-00-07-0](#) [2303-4-01-50-00-00-07-0](#) [2303-3-01-01-00-00-07-0](#) [2303-3-01-50-00-00-07-0](#) [2303-2-01-01-00-00-07-0](#) [2303-2-01-50-00-00-07-0](#) [2303-1-01-01-00-00-07-0](#) [2303-1-01-50-00-00-07-0](#) [2520-1-01-50-00-00-07-0](#) [2303-1-01-44-00-00-07-0](#) [2303-2-01-44-00-00-07-0](#) [2303-3-01-44-00-00-07-0](#) [2303-4-01-44-00-00-07-0](#) [2320-1-01-44-00-00-07-0](#) [2320-2-01-44-00-00-07-0](#) [2322-1-01-44-00-00-07-0](#) [2322-2-01-44-00-00-07-0](#) [2322-3-01-44-00-00-07-0](#) [2322-4-01-44-00-00-07-0](#) [2323-1-01-44-00-00-07-0](#) [2323-2-01-44-00-00-07-0](#) [2323-3-01-44-00-00-07-0](#) [2323-4-01-44-00-00-07-0](#) [2328-1-01-44-00-00-07-0](#) [2328-2-01-44-00-00-07-0](#) [2328-3-01-44-00-00-07-0](#) [2328-4-01-44-00-00-07-0](#) [2517-1-01-44-00-00-07-0](#) [2517-2-01-44-00-00-07-0](#) [2517-3-01-44-00-00-07-0](#) [2517-4-01-44-00-00-07-0](#) [2520-1-01-44-00-00-07-0](#) [2520-2-01-44-00-00-07-0](#) [2520-3-01-44-00-00-07-0](#) [2520-4-01-44-00-00-07-0](#) [2303-1-01-00-00-00-07-0](#) [2320-3-01-00-00-00-07-0](#) [2323-4-01-00-00-00-07-0](#) [2328-3-01-00-00-00-07-0](#) [2520-1-01-00-00-00-07-0](#) [2322-1-01-00-00-00-07-0](#) [2322-2-01-00-00-00-07-0](#) [2520-4-01-00-00-00-07-0](#) [2323-2-01-00-00-00-07-0](#) [2320-1-01-00-00-00-07-0](#) [2322-3-01-00-00-00-07-0](#) [2323-3-01-00-00-00-07-0](#) [2322-4-01-00-00-00-07-0](#) [2517-4-01-00-00-00-07-0](#) [2328-2-01-00-00-00-07-0](#) [2303-3-01-00-00-00-07-0](#) [2328-4-01-00-00-00-07-0](#) [2328-1-01-00-00-00-07-0](#) [2303-2-01-00-00-00-07-0](#) [2517-1-01-00-00-00-07-0](#)