

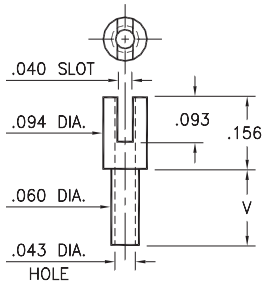
# MALE PCB PINS

## SOLDER TERMINALS SLOTTED

### 2303

2303-X-01-XX-00-00-07-0

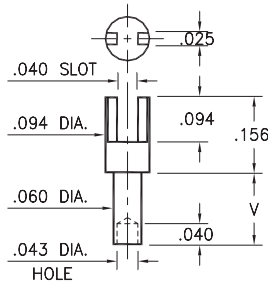
Swage mount in .064 hole



### 2323

2323-X-01-XX-00-00-07-0

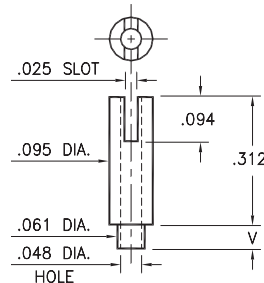
Swage mount in .064 hole



### 2322

2322-X-01-XX-00-00-07-0

Swage mount in .064 hole

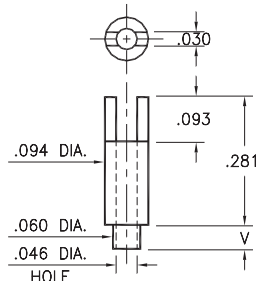


Basic Part Number	Board Thickness	Length V
23XX-1	.031	.053
23XX-2	.062	.084
23XX-3	.094	.115
23XX-4	.125	.147

### 2320

2320-X-01-XX-00-00-07-0

Swage mount in .064 hole

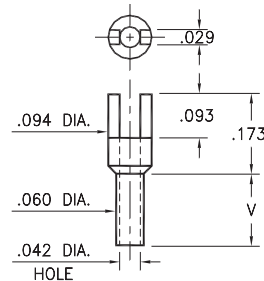


Basic Part Number	Board Thickness	Length V
2320-1	.031	.053
2320-2	.062	.084
2320-3	.094	.115

### 2328

2328-X-01-XX-00-00-07-0

Swage mount in .064 hole

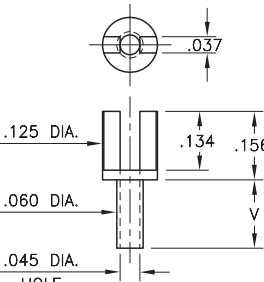


Basic Part Number	Board Thickness	Length V
2328-1	.031	.062
2328-2	.062	.094
2328-3	.094	.125
2328-4	.125	.156

### 2520

2520-X-01-XX-00-00-07-0

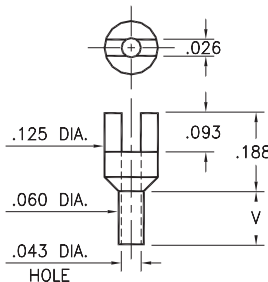
Swage mount in .064 hole



### 2517

2517-X-01-XX-00-00-07-0

Swage mount in .064 hole



Basic Part Number	Board Thickness	Length V
25XX-1	.031	.062
25XX-2	.062	.094
25XX-3	.094	.125
25XX-4	.125	.156

#### SPECIFICATIONS:

**Pin Material:** Brass Alloy 360, 1/2 Hard  
(Swage pins are annealed)

**Dimensions:** Inches

**Tolerances On:** Lengths:  $\pm .005$   
Diameters:  $\pm .002$   
Angles:  $\pm 2^\circ$



ORDER CODE: XXXX - X - 01 - XX - 00 - 00 - 07 - 0

BASIC PART #

SPECIFY PIN FINISH:

- 01 200  $\mu$ " TIN/LEAD OVER NICKEL
- ◆ 80 200  $\mu$ " TIN OVER NICKEL (RoHS)
- ◆ 44 300  $\mu$ " SILVER OVER COPPER (RoHS)
- 50 300  $\mu$ " ELECTRO-SOLDER  
(60/40 SnPb)



# Mouser Electronics

Authorized Distributor

Click to View Pricing, Inventory, Delivery & Lifecycle Information:

## Mill-Max:

[2520-4-01-01-00-00-07-0](#) [2520-4-01-50-00-00-07-0](#) [2520-3-01-01-00-00-07-0](#) [2520-3-01-50-00-00-07-0](#) [2520-2-01-01-00-00-07-0](#) [2520-2-01-50-00-00-07-0](#) [2520-1-01-01-00-00-07-0](#) [2517-4-01-01-00-00-07-0](#) [2517-4-01-50-00-00-07-0](#) [2517-3-01-01-00-00-07-0](#) [2517-3-01-50-00-00-07-0](#) [2517-2-01-01-00-00-07-0](#) [2517-2-01-50-00-00-07-0](#) [2517-1-01-01-00-00-07-0](#) [2517-1-01-50-00-00-07-0](#) [2328-4-01-01-00-00-07-0](#) [2328-4-01-50-00-00-07-0](#) [2328-3-01-01-00-00-07-0](#) [2328-3-01-50-00-00-07-0](#) [2328-2-01-01-00-00-07-0](#) [2328-2-01-50-00-00-07-0](#) [2328-1-01-01-00-00-07-0](#) [2328-1-01-50-00-00-07-0](#) [2323-4-01-01-00-00-07-0](#) [2323-4-01-50-00-00-07-0](#) [2323-3-01-01-00-00-07-0](#) [2323-3-01-50-00-00-07-0](#) [2323-2-01-01-00-00-07-0](#) [2323-2-01-50-00-00-07-0](#) [2323-1-01-01-00-00-07-0](#) [2323-1-01-50-00-00-07-0](#) [2322-4-01-01-00-00-07-0](#) [2322-4-01-50-00-00-07-0](#) [2322-3-01-01-00-00-07-0](#) [2322-3-01-50-00-00-07-0](#) [2322-2-01-01-00-00-07-0](#) [2322-2-01-50-00-00-07-0](#) [2322-1-01-01-00-00-07-0](#) [2322-1-01-50-00-00-07-0](#) [2320-3-01-01-00-00-07-0](#) [2320-3-01-50-00-00-07-0](#) [2320-2-01-01-00-00-07-0](#) [2320-2-01-50-00-00-07-0](#) [2320-1-01-01-00-00-07-0](#) [2320-1-01-50-00-00-07-0](#) [2303-4-01-01-00-00-07-0](#) [2303-4-01-50-00-00-07-0](#) [2303-3-01-01-00-00-07-0](#) [2303-3-01-50-00-00-07-0](#) [2303-2-01-01-00-00-07-0](#) [2303-2-01-50-00-00-07-0](#) [2303-1-01-01-00-00-07-0](#) [2303-1-01-50-00-00-07-0](#) [2520-1-01-50-00-00-07-0](#) [2303-1-01-44-00-00-07-0](#) [2303-2-01-44-00-00-07-0](#) [2303-3-01-44-00-00-07-0](#) [2303-4-01-44-00-00-07-0](#) [2320-1-01-44-00-00-07-0](#) [2320-2-01-44-00-00-07-0](#) [2322-1-01-44-00-00-07-0](#) [2322-2-01-44-00-00-07-0](#) [2322-3-01-44-00-00-07-0](#) [2322-4-01-44-00-00-07-0](#) [2323-1-01-44-00-00-07-0](#) [2323-2-01-44-00-00-07-0](#) [2323-3-01-44-00-00-07-0](#) [2323-4-01-44-00-00-07-0](#) [2328-1-01-44-00-00-07-0](#) [2328-2-01-44-00-00-07-0](#) [2328-3-01-44-00-00-07-0](#) [2328-4-01-44-00-00-07-0](#) [2517-1-01-44-00-00-07-0](#) [2517-2-01-44-00-00-07-0](#) [2517-3-01-44-00-00-07-0](#) [2517-4-01-44-00-00-07-0](#) [2520-1-01-44-00-00-07-0](#) [2520-2-01-44-00-00-07-0](#) [2520-3-01-44-00-00-07-0](#) [2520-4-01-44-00-00-07-0](#) [2303-1-01-00-00-00-07-0](#) [2320-3-01-00-00-00-07-0](#) [2323-4-01-00-00-00-07-0](#) [2328-3-01-00-00-00-07-0](#) [2520-1-01-00-00-00-07-0](#) [2322-1-01-00-00-00-07-0](#) [2322-2-01-00-00-00-07-0](#) [2520-4-01-00-00-00-07-0](#) [2323-2-01-00-00-00-07-0](#) [2320-1-01-00-00-00-07-0](#) [2322-3-01-00-00-00-07-0](#) [2323-3-01-00-00-00-07-0](#) [2322-4-01-00-00-00-07-0](#) [2517-4-01-00-00-00-07-0](#) [2328-2-01-00-00-00-07-0](#) [2303-3-01-00-00-00-07-0](#) [2328-4-01-00-00-00-07-0](#) [2328-1-01-00-00-00-07-0](#) [2303-2-01-00-00-00-07-0](#) [2517-1-01-00-00-00-07-0](#)