

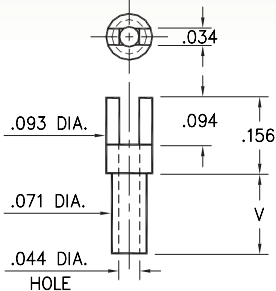
# MALE PCB PINS

## SOLDER TERMINALS SLOTTED

### 2314

2314-X-01-XX-00-00-07-0

Swage mount in .076 hole

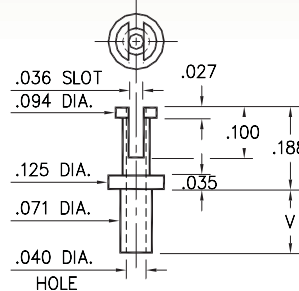


Basic Part Number	Board Thickness	Length V
2314-1	.031	.045
2314-2	.062	.094
2314-3	.094	.125
2314-4	.125	.156

### 2511

2511-X-01-XX-00-00-07-0

Swage mount in .076 hole

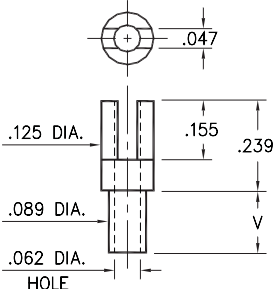


Basic Part Number	Board Thickness	Length V
2511-1	.031	.063
2511-2	.062	.094
2511-3	.094	.125
2511-4	.125	.156

### 2515

2515-X-01-XX-00-00-07-0

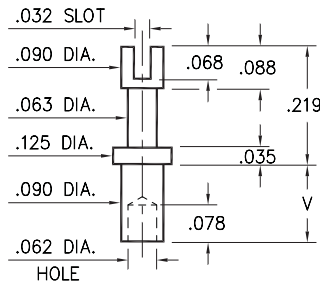
Swage mount in .094 hole



### 2516

2516-X-01-XX-00-00-07-0

Swage mount in .094 hole

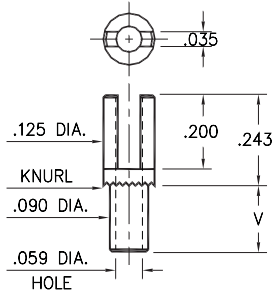


Basic Part Number	Board Thickness	Length V
251X-1	.031	.075
251X-2	.062	.105
251X-3	.094	.135
251X-4	.125	.147

### 2502

2502-X-01-XX-00-00-07-0

Swage mount in .094 hole



Basic Part Number	Board Thickness	Length V
2502-1	.031	.080
2502-2	.062	.111
2502-3	.094	.143
2502-4	.125	.174

#### SPECIFICATIONS:

**Pin Material:** Brass Alloy 360, 1/2 Hard  
(Swage pins are annealed)

**Dimensions:** Inches

**Tolerances On:** Lengths:  $\pm .005$   
Diameters:  $\pm .002$   
Angles:  $\pm 2^\circ$



ORDER CODE: XXXX - X - 01 - XX - 00 - 00 - 07 - 0

BASIC PART #

SPECIFY PIN FINISH:

- 01 200  $\mu$ " TIN/LEAD OVER NICKEL
- ◆ 80 200  $\mu$ " TIN OVER NICKEL (RoHS)
- ◆ 44 300  $\mu$ " SILVER OVER COPPER (RoHS)
- 50 300  $\mu$ " ELECTRO-SOLDER (60/40 SnPb)



# Mouser Electronics

Authorized Distributor

Click to View Pricing, Inventory, Delivery & Lifecycle Information:

## Mill-Max:

[2516-4-01-01-00-00-07-0](#) [2516-4-01-50-00-00-07-0](#) [2516-3-01-01-00-00-07-0](#) [2516-3-01-50-00-00-07-0](#) [2516-2-01-01-00-00-07-0](#) [2516-2-01-50-00-00-07-0](#) [2516-1-01-01-00-00-07-0](#) [2516-1-01-50-00-00-07-0](#) [2515-4-01-01-00-00-07-0](#) [2515-4-01-50-00-00-07-0](#) [2515-3-01-01-00-00-07-0](#) [2515-3-01-50-00-00-07-0](#) [2515-2-01-01-00-00-07-0](#) [2515-2-01-50-00-00-07-0](#) [2515-1-01-01-00-00-07-0](#) [2515-1-01-50-00-00-07-0](#) [2511-4-01-01-00-00-07-0](#) [2511-4-01-50-00-00-07-0](#) [2511-3-01-01-00-00-07-0](#) [2511-3-01-50-00-00-07-0](#) [2511-2-01-01-00-00-07-0](#) [2511-2-01-50-00-00-07-0](#) [2511-1-01-01-00-00-07-0](#) [2511-1-01-50-00-00-07-0](#) [2502-4-01-01-00-00-07-0](#) [2502-4-01-50-00-00-07-0](#) [2502-3-01-01-00-00-07-0](#) [2502-3-01-50-00-00-07-0](#) [2502-2-01-01-00-00-07-0](#) [2502-2-01-50-00-00-07-0](#) [2502-1-01-01-00-00-07-0](#) [2502-1-01-50-00-00-07-0](#) [2314-4-01-01-00-00-07-0](#) [2314-4-01-50-00-00-07-0](#) [2314-3-01-01-00-00-07-0](#) [2314-3-01-50-00-00-07-0](#) [2314-2-01-50-00-00-07-0](#) [2314-1-01-01-00-00-07-0](#) [2314-1-01-50-00-00-07-0](#) [2516-4-01-80-00-00-07-0](#) [2516-3-01-80-00-00-07-0](#) [2516-1-01-80-00-00-07-0](#) [2515-4-01-80-00-00-07-0](#) [2515-3-01-80-00-00-07-0](#) [2515-1-01-80-00-00-07-0](#) [2511-4-01-80-00-00-07-0](#) [2511-3-01-80-00-00-07-0](#) [2511-2-01-80-00-00-07-0](#) [2502-4-01-80-00-00-07-0](#) [2502-2-01-80-00-00-07-0](#) [2502-1-01-80-00-00-07-0](#) [2314-1-01-44-00-00-07-0](#) [2314-2-01-44-00-00-07-0](#) [2314-3-01-44-00-00-07-0](#) [2314-4-01-44-00-00-07-0](#) [2502-1-01-44-00-00-07-0](#) [2502-2-01-44-00-00-07-0](#) [2502-3-01-44-00-00-07-0](#) [2502-4-01-44-00-00-07-0](#) [2511-1-01-44-00-00-07-0](#) [2511-2-01-44-00-00-07-0](#) [2511-3-01-44-00-00-07-0](#) [2511-4-01-44-00-00-07-0](#) [2515-1-01-44-00-00-07-0](#) [2515-4-01-44-00-00-07-0](#) [2516-1-01-44-00-00-07-0](#) [2516-2-01-44-00-00-07-0](#) [2516-3-01-44-00-00-07-0](#) [2516-4-01-44-00-00-07-0](#) [2314-2-01-00-00-00-07-0](#) [2502-2-01-00-00-00-07-0](#) [2511-2-01-00-00-00-07-0](#) [2516-4-01-00-00-00-07-0](#) [2511-3-01-00-00-00-07-0](#) [2502-3-01-00-00-00-07-0](#) [2511-4-01-00-00-00-07-0](#) [2502-1-01-00-00-00-07-0](#) [2515-4-01-00-00-00-07-0](#) [2516-3-01-00-00-00-07-0](#) [2314-4-01-00-00-00-07-0](#) [2502-4-01-00-00-00-07-0](#) [2511-1-01-00-00-00-07-0](#) [2515-3-01-00-00-00-07-0](#) [2314-3-01-00-00-00-07-0](#) [2515-1-01-00-00-00-07-0](#) [2516-1-01-00-00-00-07-0](#) [2515-2-01-00-00-00-07-0](#) [2516-2-01-00-00-00-07-0](#) [2314-1-01-00-00-00-07-0](#)