

# ALL-SPEC INDUSTRIES



Wiha. Premium Tools  
for Professionals.

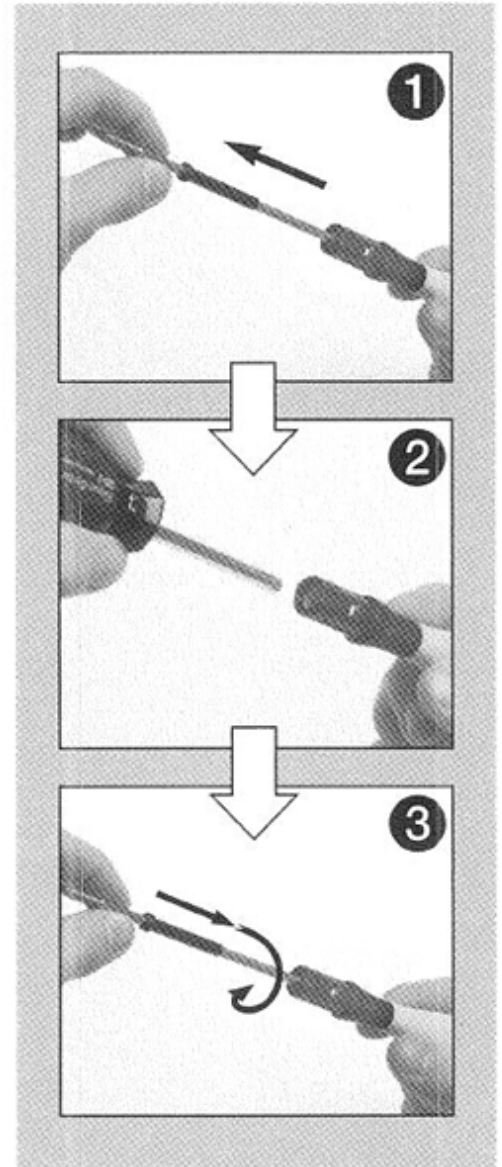
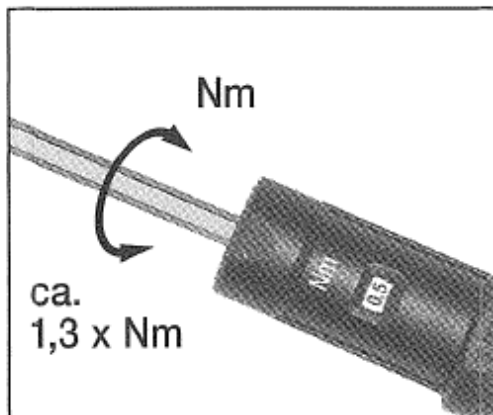
Wiha  
*TorqueVario<sup>®</sup>-S*



IEC 61340-5-1  
EN ISO 6789  
BS EN 26789  
ASME B107.14M

Wiha Werkzeuge GmbH  
Obertalstraße 3-7  
78136 Schonach  
Germany

Tel. ++49 (0) 7722 959-0  
Fax ++49 (0) 7722 959-159  
E-Mail: [Info@wiha.com](mailto:Info@wiha.com)  
[www.wiha.com](http://www.wiha.com)



\* All TorqueVario adjustable models include a torque setting adjustment tool.

Distributed by:

All-Spec Industries  
Wilmington, NC

Ph: 800-537-0351  
Fx: 800-379-9903

Web: [www.all-spec.com](http://www.all-spec.com)  
Email: [sales@all-spec.com](mailto:sales@all-spec.com)

**\*\*\*\* EXAMPLE CALIBRATION CERTIFICATE \*\*\*\***



Wiha Werkzeuge GmbH • Obertalstr. 3-7 • 78136 Schonach • Germany

**Factory Calibration Certificate / Werksprüfprotokoll**

The factory calibration is performed by comparison with reference standards that are traceable to the national measurement standards.  
Die Werkskalibrierung erfolgte durch Vergleich mit Bezugsnormalen, die auf die nationalen Normale rückgeführt sind.

<b>Calibration Certificate No.</b> Prüfprotokoll Nr.	<b>XXXXXXXX</b>
<b>Object</b> Gegenstand	<b>Torque Screwdriver / Drehmomentschraubendreher</b> TorqueVario-S
<b>Manufacturer</b> Hersteller	Wiha Werkzeuge GmbH, 78136 Schonach, Germany
<b>Serial No.</b> Serien Nr.	<b>XXXXXXXX</b>
<b>Measuring Range</b> Messbereich	15.00 - 80.00 in.ozs
<b>Maximum Permissible Error</b> Grenzwert für Messabweichungen	-10% / +10%
<b>Test Equipment</b> Prüfeinrichtung	<b>Electronic Torque Calibration and Test System</b> Elektronische Drehmomentkalibrier- und Prüfanlage
<b>Testing Facility incl. Sensor</b> Prüfeinrichtung mit Sensor	TMH-100 922148 7C3FD0B
<b>Measuring Sensor</b> Messsensor	1 Nm
<b>Uncertainty of Measurement</b> Messunsicherheit	+/- 0.5%
<b>Factory Calibration Method</b> Werkskalibrierverfahren	<b>acc. to ISO 6789</b> nach DIN EN ISO 6789
<b>Total No. of Pages</b> Anzahl der Seiten	1

**Test Results / Prüfergebnis**

<b>Rated Value</b> Sollwert [in.ozsNm]	<b>Average of 6 Measurements</b> Mittelwert aus 6 Messungen [in.ozsNm]	<b>Relative Deviation</b> Relative Abweichung [%]
26.667	26.245	-1.6 %
48.000	45.552	-5.1 %
80.000	78.901	-1.4 %
<b>Test Result / Prüfergebnis</b>		

**Date of Calibration**  
Kalibrierdatum 12.02.2010

**Inspector**  
Prüfer Veronik Fleig

**Date Put Into Service**

**\*\*\*\* EXAMPLE CALIBRATION CERTIFICATE \*\*\*\***  
**INCLUDED WITH WIHA TORQUEVARIO MODELS**