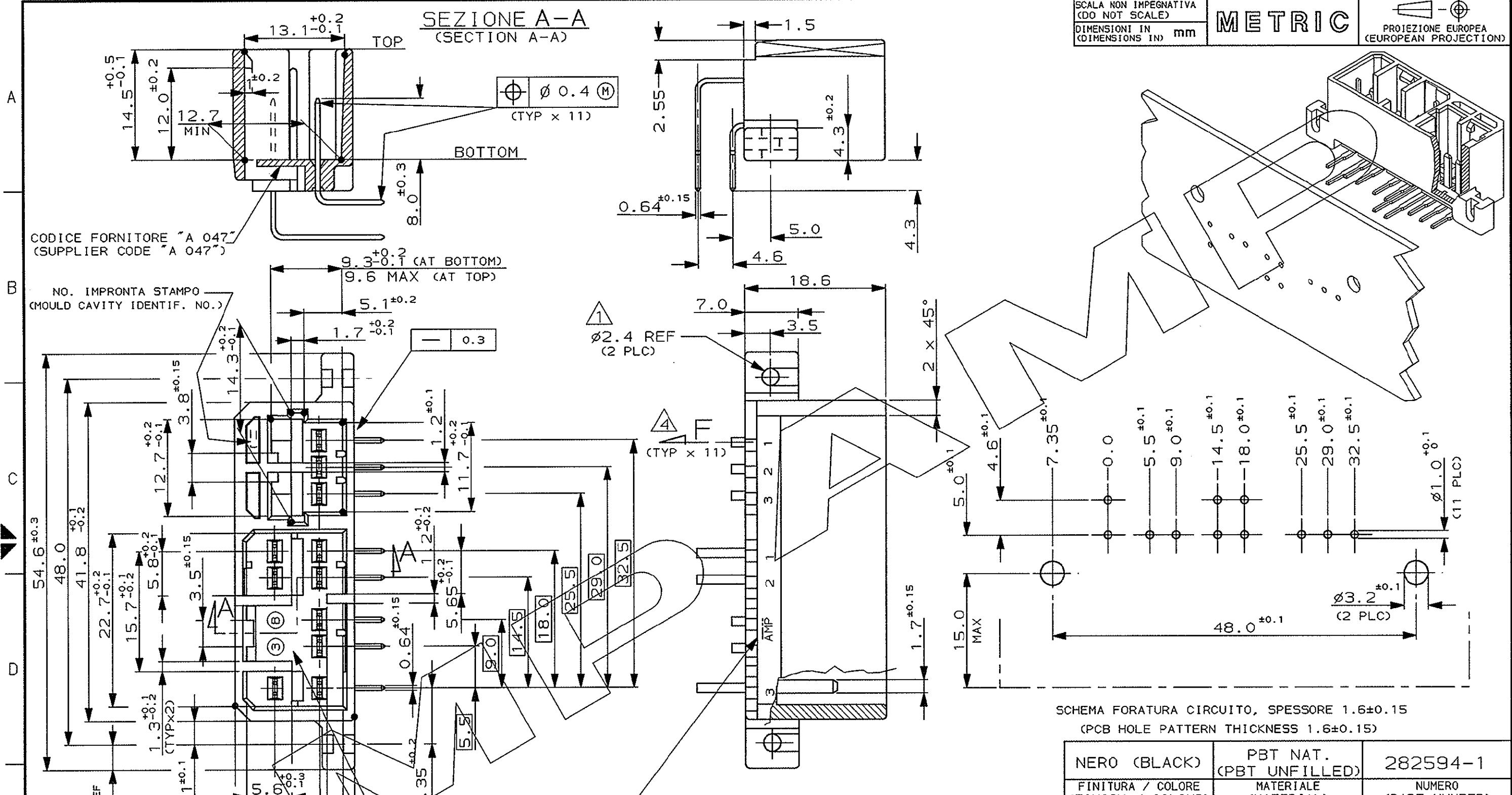


SEZIONE A-A  
 (SECTION A-A)



SCHEMA FORATURA CIRCUITO, SPESSORE 1.6±0.15  
 (PCB HOLE PATTERN THICKNESS 1.6±0.15)

NERO (BLACK)	PBT NAT. (PBT UNFILLED)	282594-1
FINITURA / COLORE (FINISH / COLOUR)	MATERIALE (MATERIAL)	NUMERO (PART NUMBER)

CUSTOMER DWG. FOR REFERENCE ONLY  
 DISEGNO PER CLIENTE SOLO PER RIFERIMENTO

THIS DRAWING IS UNPUBLISHED  
 RELEASE FOR PUBLICATION 19  
 © COPYRIGHT 19 BY AMP INCORPORATED, HARRISBURG, PA. ALL INTERNATIONAL RIGHTS RESERVED. AMP PRODUCTS MAY BE COVERED BY U.S. AND FOREIGN PATENT AND/OR PATENT PENDING

TOLLERANZE, SE NON DIVERSAMENTE SPECIFICATO (TOLERANCES, UNLESS OTHERWISE SPECIFIED)	DIAM. ISOLANTE (INS. DIA. RANGE)	RANGO FILO (WIRE RANGE)	SCALA (SCALE)
± 0.3	-	-	2:1

ANGOLI (CANGLES) ± 2°  
**AMP** AMP ITALIA S.p.A.  
 Corso F.lli Cervi, 15  
 COLLEGNO (TORINO)

DESCRIZIONE (DESCRIPTION) 070 Sr. MULTILOCK\* Conn.  
 HEADER, 11 POS IMMOBILIZER SYSTEM.

LOC. SIZE	NUMERO (DWG NO)	REV.	FOGLIO (SHEET)
I A3	C-282594	B	1 DI (OF) 1

REV.	REVISIONI (REVISION RECORD)	DIS. (COR)	DATA (DATE)
B	REVISED FOR ET00-0025-04	M.P.	23-2 '94
A1	RELEASED FOR PROD. ET00-0072-97 IN PRODUZIONE CON ET00-0072-97	M.P.	27-2 '97
A	AGGIOR. CON ET00-0444-96 REVISED FOR ET00-0444-96	M.P.	21-10 1996
2	AGGIORNATO DISEGNO (AGGIUNTO SCARICO 2.55x1.5)	M.P.	9-10 1994
1	PRELIMIN. BENESTARIATO	M.P.	15-9 1994
0	VARIATO P/N ERA 94-51037	O.C.	8-7 1994

- FORI PER DUE VITI AUTOFILETTANTI M3, DA APPLICARE PRIMA DELLA STAGNATURA AD ONDA. (HOLES FOR TWO TAPPING SCREW M3, BEFORE SOLDER OPERATION).
- BLOCCHETTO ADATTO PER CONTROPARTI PLUG 8+3 VIE P/Ns (282366-1 E 173851-1) E P/Ns (282627-1 E 174921-1) (HOUSING SUITABLE FOR PLUG 8+3 POS. P/Ns 282366-1 OR 173851-1 AND P/Ns 282627-1 or 174921-1)
- TAB IN OTTONE STAGNATO. (TAB: BRASS TIN PLATED)
- FORZA DI ESTRAZIONE DEL "TAB" DAL RELATIVO "HOUSING" NEL SENSO INDICATO, 80N MIN. (EXTRACTION FORCE "TAB" FROM THE RELEVANT "HOUSING", AS SHOWN, 80N MIN.)

DISTRIBUZIONE (PRINT DIST.)

# Mouser Electronics

Authorized Distributor

Click to View Pricing, Inventory, Delivery & Lifecycle Information:

[TE Connectivity:](#)

[282594-1](#)