

# Lichtleiter, stehend Ø3mm

# Light Guides, vertical Ø3mm

## Allgemeine Hinweise und Technische Daten

Allgemeine Hinweise: siehe Seite 69  
 Technische Daten LEDs: siehe Seite 67  
 LL-Werkstoff: PC glasklar UL94  
 Umgebungstemperatur: -40°C ... +85°C  
 ESD-Schutz: <8kV  
 ESD-Schutz: <4kV (1281.1001)

## General Remarks and Technical Data

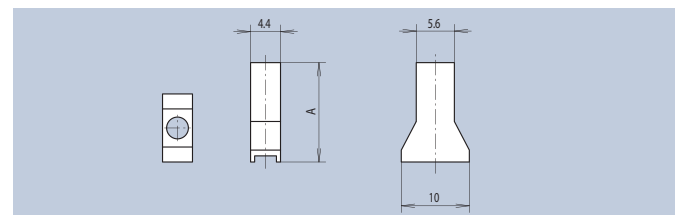
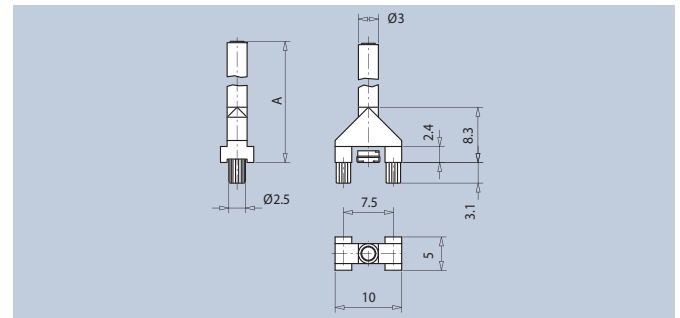
General Remarks: see page 69  
 Technical Data LEDs: see page 67  
 LL-Material: PC clear UL94  
 Ambient Temperature: -40°C ... +85°C  
 ESD-Protection: <8kV  
 ESD-Protection: <4kV (1281.1001)

Der Lichtleiter wird über zwei Einpresszapfen in der Leiterkarte gehalten. Die Verwendung des Lichtleiters erfolgt in Verbindung mit SMD-LEDs. Die Länge A des Lichtleiters ist variabel von 9-45mm möglich.

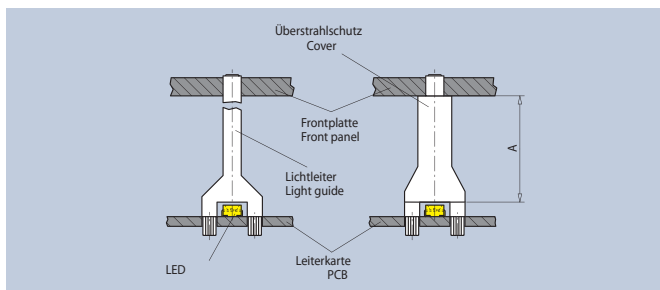
The light guide is held in place on the printed board via two press-in lugs. The light guide is used in conjunction with SMD LEDs. The length A of the light guide is variable from 9-45mm.



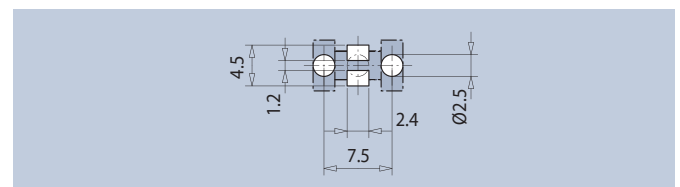
| A    | Empfohlene LEDs<br>Recommended LEDs | Art.-Nr.  |
|------|-------------------------------------|-----------|
| 15   | L1-L12                              | 1275.1001 |
| 9,6  | Überstrahlenschutz · Cover          | 1275.0001 |
| 30   | L1-L12                              | 1275.1002 |
| 24,6 | Überstrahlenschutz · Cover          | 1275.0002 |
| 45   | L1-L12                              | 1275.1003 |
| 39,6 | Überstrahlenschutz · Cover          | 1275.0003 |



Überstrahlenschutz · Cover



Einbaubeispiel · Mounting Example



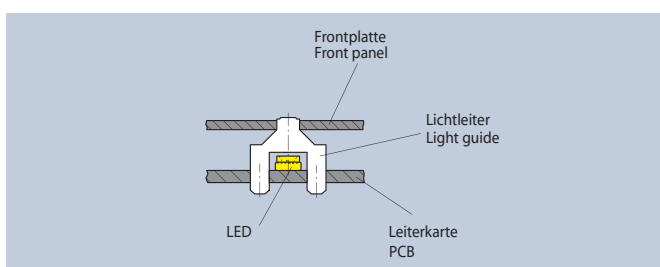
Layoutvorschlag · Layout Suggestion

Der Lichtleiter wird über zwei Einpresszapfen in der Leiterkarte gehalten. Die Verwendung des Lichtleiters erfolgt in Verbindung mit SMD-LEDs. Sonderlängen bis A = 9mm sind möglich.

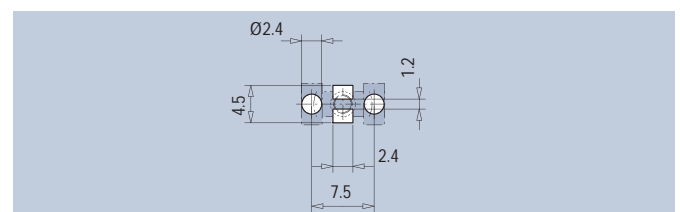
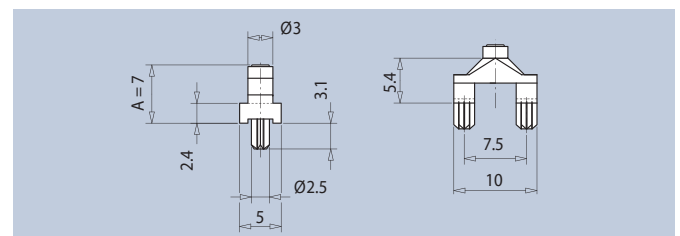
The light guide is held in place on the printed board via two press-in lugs. The light guide is used in conjunction with SMD LEDs. Special lengths up to A = 9mm are possible.



| Empfohlene LEDs<br>Recommended LEDs | Art.-Nr.  |
|-------------------------------------|-----------|
| L1-L12                              | 1281.1001 |



Einbaubeispiel · Mounting Example



Layoutvorschlag · Layout Suggestion

maximale LED-Höhe 2,28mm · max. LED height 2.28mm