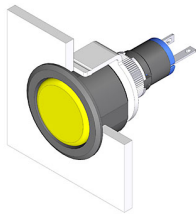


18-062.0054L - Leuchtmelder-Vorsatz



Musterabbildung kann von Ihrem ausgewählten Artikel abweichen.

Montage

Bauform flach

Allgemeine Attribute

Gewicht 0.003 kg
Betriebsstrom 10 mA
Betriebsspannung 24 V DC $\pm 10\%$

Bedien-/Anzeigeteil

Druckhaube Material Kunststoff
Druckhaube Farbe gelb
Druckhaube Form gerade (flach)
Druckhaube Optik transluzent
Druckhaube Ausleuchtung ausleuchtbar

IP-Schutzart

Frontschutzart IP40

Anschlussart

Anschluss Löt

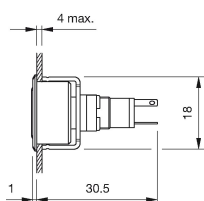
Funktion

Leuchtmelder

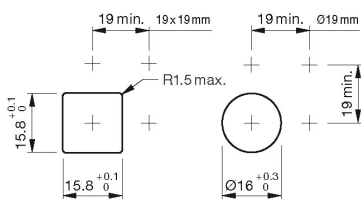
EAO – Your Expert Partner for Human Machine Interfaces

18-062.0054L - Leuchtmelder-Vorsatz

Abmessungen



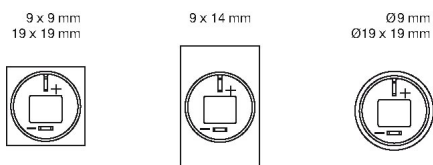
Einbauöffnungen



Schaltschema



Bauteillayout



Hinweise

Technologiebedingte Helligkeits- und Wellenlängenschwankungen der LEDs können zu sichtbaren Unterschieden bei der Ausleuchtung führen

Mouser Electronics

Authorized Distributor

Click to View Pricing, Inventory, Delivery & Lifecycle Information:

EAO:

[18-062.0055L](#) [18-062.0054L](#)