

HIP.16/40, HIP-K.16/40, EMV-K.16/40 Gehäuse/Housings

Baugröße/Size 6

HIP: Druckdicht, silbergrau, **HIP-K:** Korrosionsgeschützt, schwarz

EMV-K: Schutz gegen elektromagnetische Beeinflussung, druckdicht, korrosionsgeschützt, schwarz

HIP: Pressure-tight, silver-grey, **HIP-K:** Housings corrosion-resistant, black

EMV-K: Protection against electro-magnetic interference, pressure-tight, housings corrosion-resistant, black

Druckdicht bis ≤ 5 bar/pressure-tight up to 5 bar

IP 68

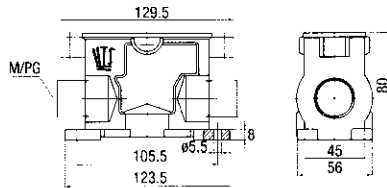
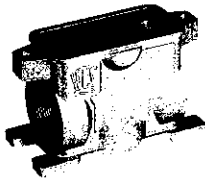
Bezeichnung
Description

 **Metr.**  **PG**

Bestelltext
Designation

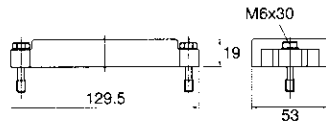
Bestell-Nr.
Order No.

Sockelgehäuse: Kabeleingang seitlich
Surface mounted housing: Side entry



Bezeichnung	Metr.	PG	Bestelltext	Bestell-Nr.
HIP	21		HIP.16/40.SG.1.21.G	1-1102616-5
	2x21		HIP.16/40.SG.2.21.G	1-1102617-5
	2xM32		HIP.16/40.SG.2.M32.G	0-1106453-1
HIP-K	21		HIP-K.16/40.SG.1.21.G	5-1102616-5
	2x21		HIP-K.16/40.SG.2.21.G	2-1102617-5
	2xM32		HIP-K.16/40.SG.2.M32.G	0-1106443-1
EMV-K	21		EMV-K.16/40.SG.1.21.Z	4-1102726-5
	2x21		EMV-K.16/40.SG.2.21.Z	4-1102727-5
	2xM32		EMV-K.16/40.SG.2.M32.G	0-1106445-2

Schutzkappe für Gehäuse-Unterteile
Protective covers for housings



Bezeichnung	Metr.	PG	Bestelltext	Bestell-Nr.
HIP			HIP/EMV.16/40.SKB	3-1106203-5
			HIP-K.16/40.SKB	4-1106203-5

Passende Kabelverschraubungen Seite 173/Suitable Cable fittings page 173